

# **FIGURA HUMANA**

**Estudos do corpo e das mãos.**



*A minha primeira casa era uma mulher, de Carlos Bunga*



*Habitar a Contradição* de Carlos Bunga



***“Que o museu seja menos museu e mais casa.”*** Carlos Bunga

# Arte e o Corpo

Como o corpo serviu de instrumento artístico desde a modernidade até hoje.



*Rest Energy, Marina Abramovic e Ulay. 1980*



*Rythm 0*, Marina Abramovic. 1974



*Silueta* series, Ana Mendieta.  
Entre 1973 e 1980



*Tela Habitada*, Helena Almeida. 1976



*Dentro de Mim*, Helena Almeida. 2018



*Sombra Projetada de Claudine Bury,*  
Lourdes Castro. 1964



# Arte & Cidadania

O corpo, o espaço e a comunidade.

- Saúde mental individual e coletiva;
- Pluralismo e diversidade cultural;
- Direitos Humanos.

**Como caracterizas o estado mental da nossa sociedade numa só palavra?**



<https://www.menti.com/alq8kxz5hfd>

# INSTALAÇÃO “CORPO PRESENTE/AUSENTE”

## Exposição no Mosteiro de Tibães

Instalação que reunirá um **conjunto de figuras humanas** desenhadas em escala aproximada do real, construídas **a partir de pessoas reais da nossa comunidade**. Cada corpo, traçado numa linha contínua e com especial atenção às mãos, procurará tornar visíveis **identidades, gestos e histórias do quotidiano**.

Dispostas no espaço expositivo, as figuras criarão uma **presença coletiva**, convidando o visitante a circular entre corpos desenhados que evocam encontros, memórias e pertença. **Entre o desenho e a instalação**, o projeto proporá uma reflexão sobre o lugar do **aluno na comunidade**, afirmando a arte como prática de cidadania, escuta e reconhecimento do outro.

# FIGURA HUMANA

## Tarefas a realizar

Tarefa nº1 - Estudos da Figura Humana

Tarefa nº2 - Desenho Expressivo Final da Figura Humana

Tarefa nº3 - Desenho Final para a Instalação

# Tarefa nº1 - Estudos de Figura Humana

Observa o modelo que está à tua frente e analisa a sua pose.

Realiza estudos do corpo humano executando a representação da figura humana tendo em atenção:

- Eixos estruturais;
- Cintura escapular/pélvica;
- Anatomia/principais músculos;
- Movimento.

## **Sequência dos estudos:**

- Esboços dos eixos estruturais;
- Esboços da volumetria;
- Desenho da forma humana (morfologia).

Formato: folha A3 papel cavalinho dividida em 4 partes.

Técnica: carvão vegetal, caneta/esferográfica.

## Tarefa nº2 - Desenho expressivo final da Figura Humana

**Observa e pesquisa** pessoas do quotidiano (familiar, amigo, desconhecido) que caracterize a tua perceção da sociedade da atualidade.

Dentro da tua pesquisa, **seleciona** uma pessoa para realizar o desenho a integrar na instalação coletiva.

Imprime, a preto e branco, a imagem selecionada para apoio ao teu trabalho.

**Realiza estudos da pessoa selecionada** (papel cavalinho no formato A3):

- Desenho de observação da figura humana (explorar do todo até à silhueta);
- Desenho expressivo do pormenor das mãos;

## Tarefa nº2 - Desenho expressivo final da Figura Humana

A partir dos estudos realizados, executa **o desenho expressivo final** (papel de aguarela no formato A3) de acordo com os seguintes requisitos:

- Representa a silhueta geral da figura explorada conforme a expressão gráfica de Lourdes Castro. Técnica: tinta da china
- Representa o pormenor expressivo das mãos de acordo com os exemplos referidos anteriormente. Técnica: mista.

Faz uma reflexão, por escrito, que justifique as tuas escolhas, demonstre o teu processo e pondere sobre o resultado final.

## Tarefa nº3 - Desenho final para a Instalação

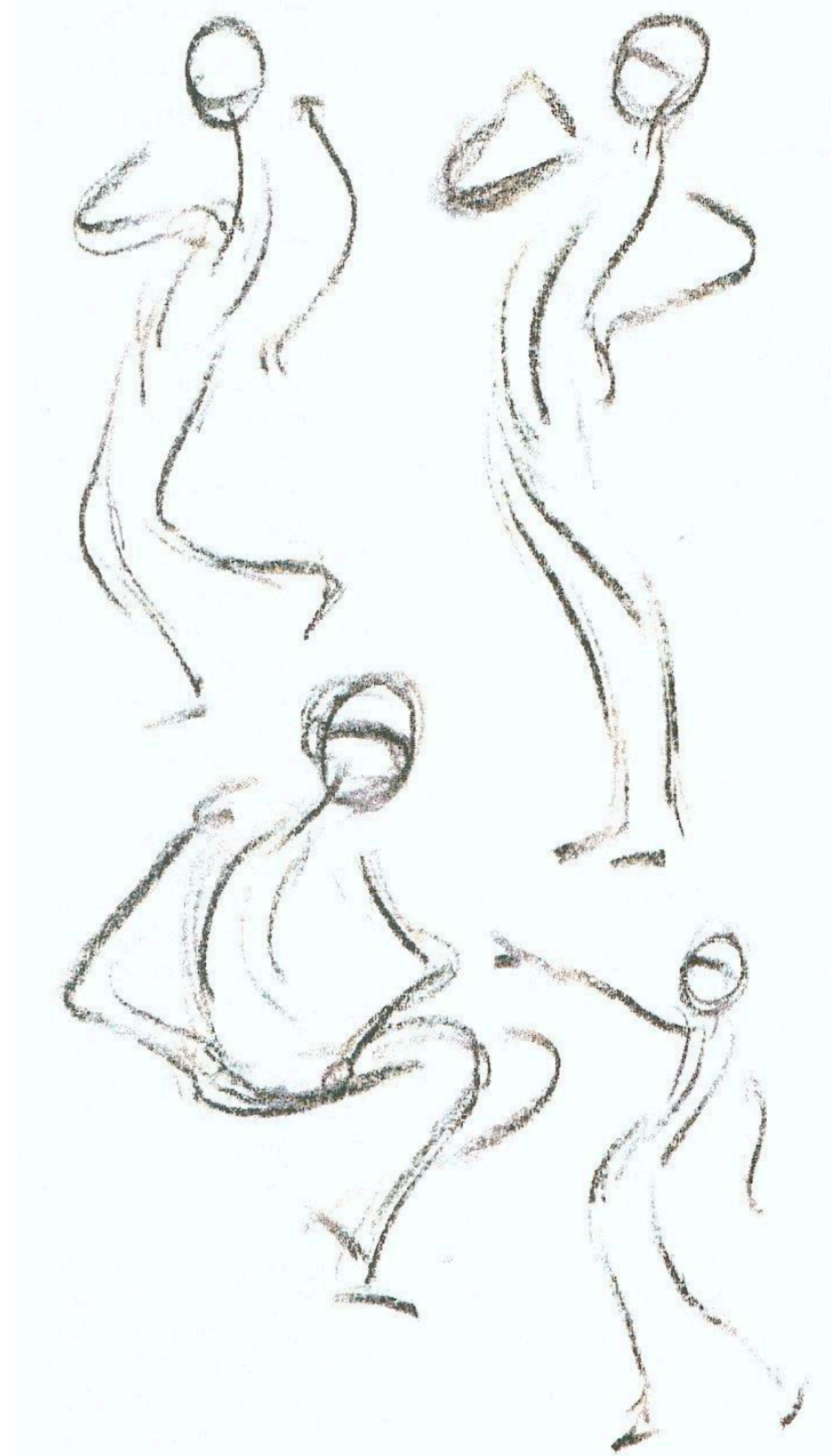
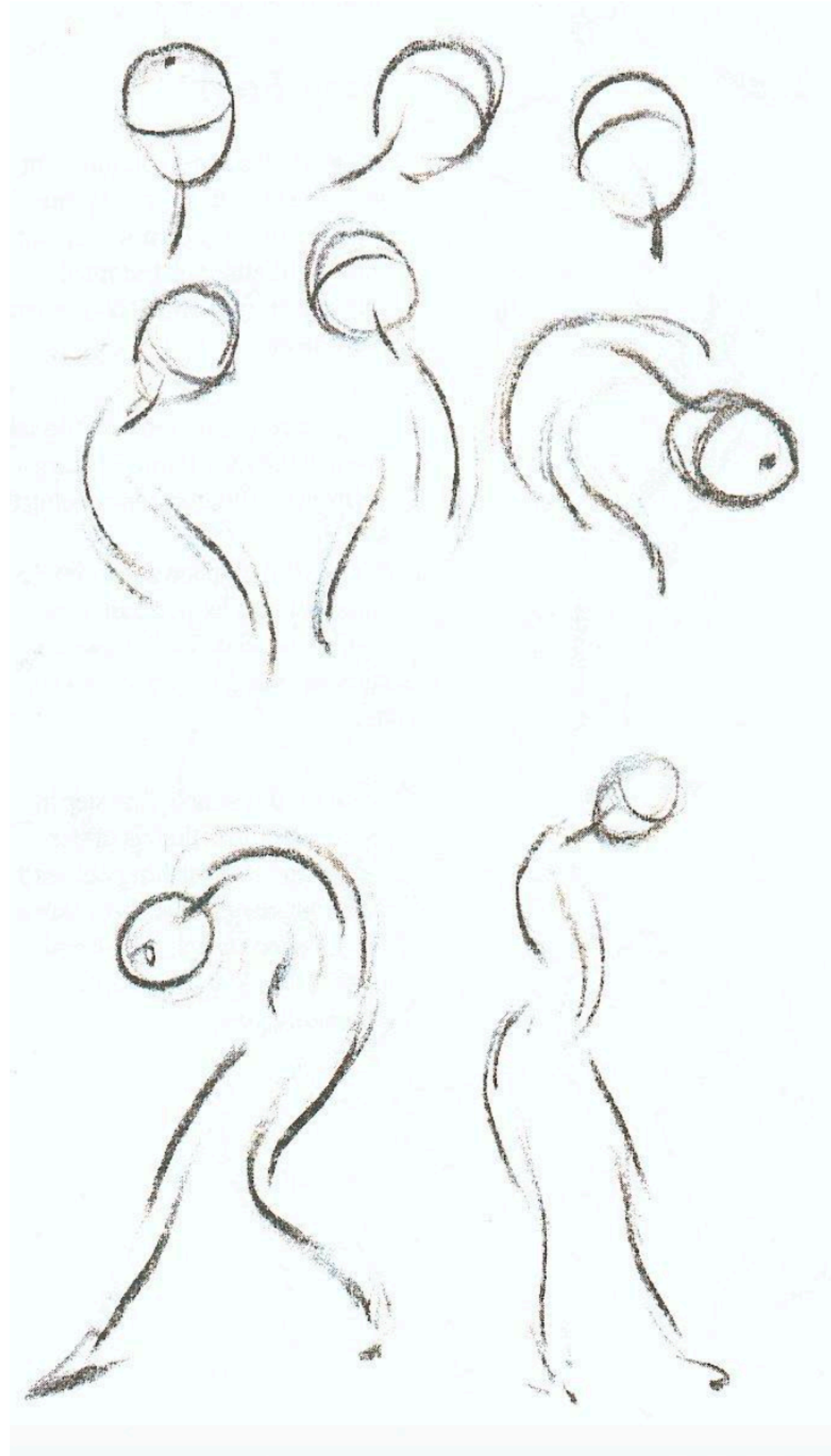
Realiza, em escala real, **o desenho expressivo da tarefa anterior** de forma a integrar **a instalação coletiva “Corpo Presente/Ausente”**.

Fotografa o desenho final e projeta-o de modo a transferi-lo para o papel de cenário na escala pretendida.

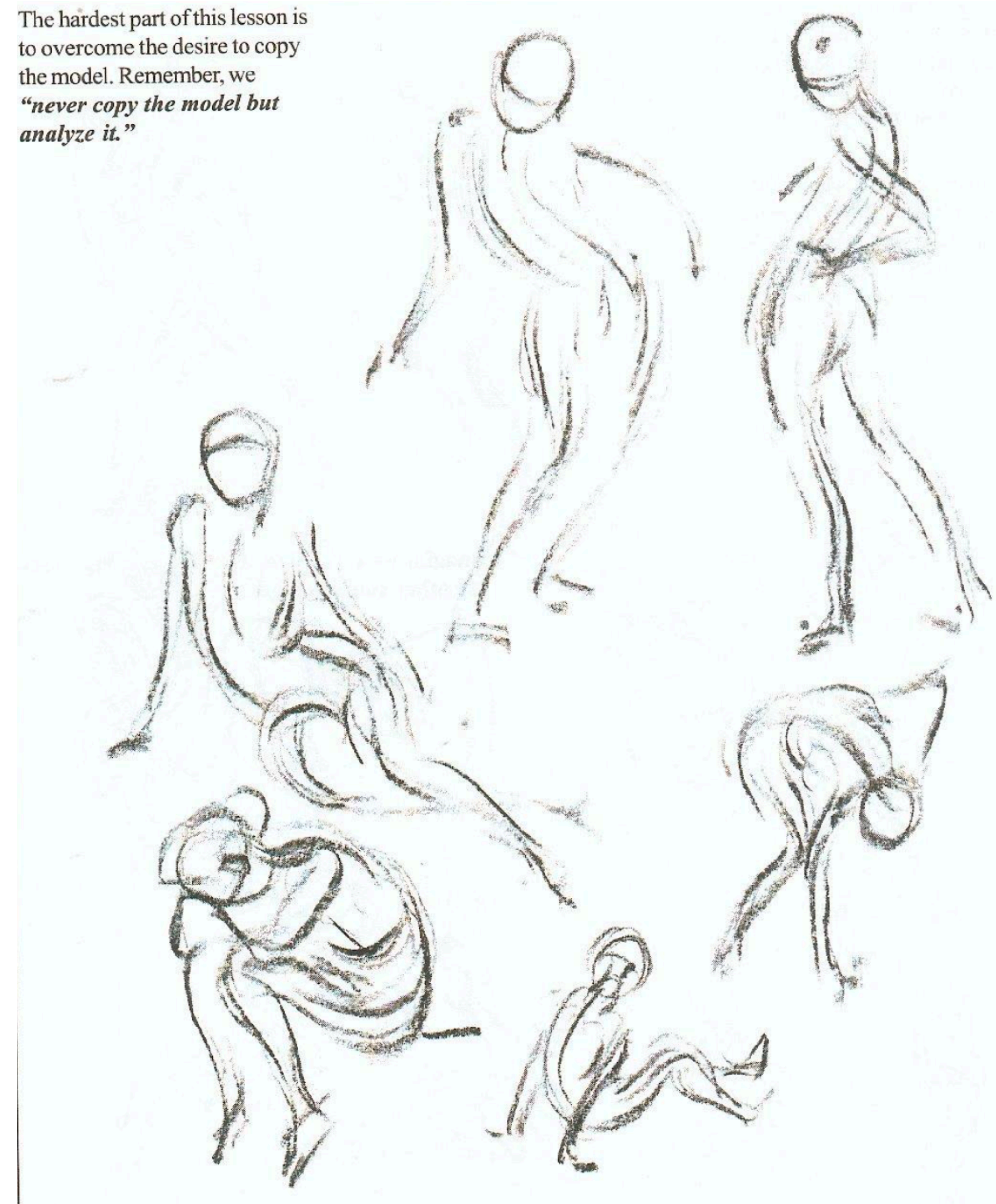
Finaliza o desenho de acordo com o desenho final já realizado.

Técnica: tinta da china (silhueta) e técnica mista (mãos).

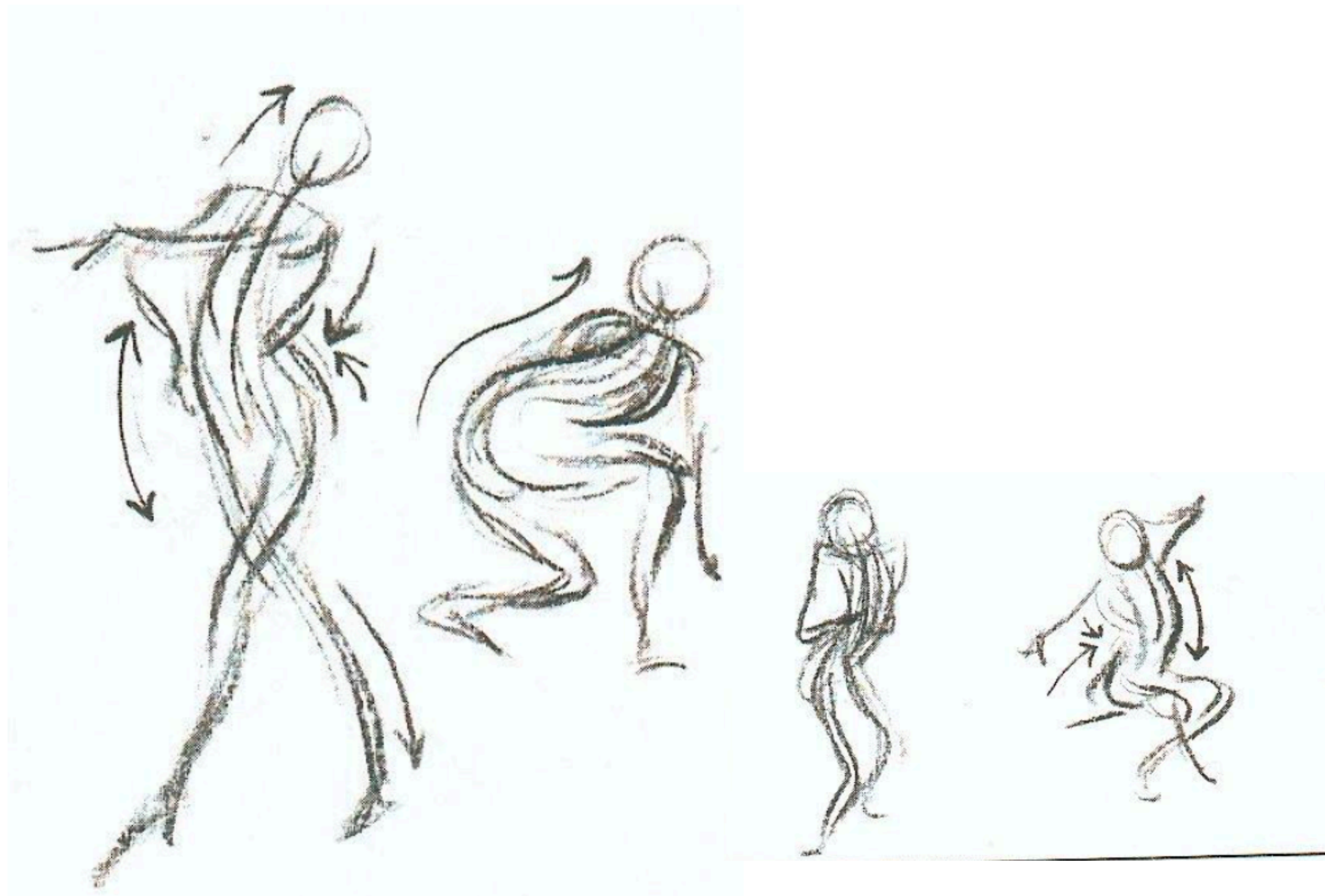
# Esboços dos Eixos Estruturais



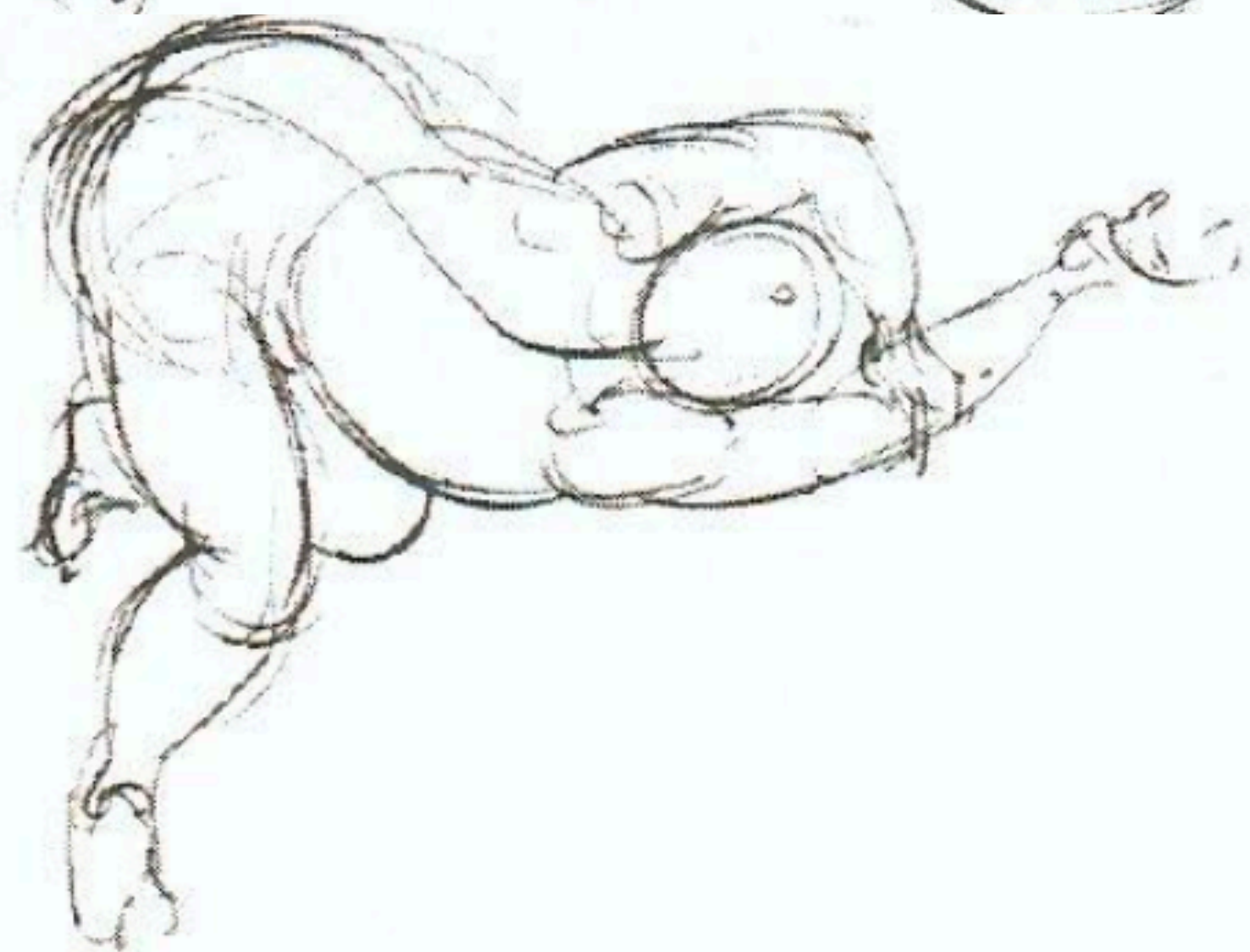
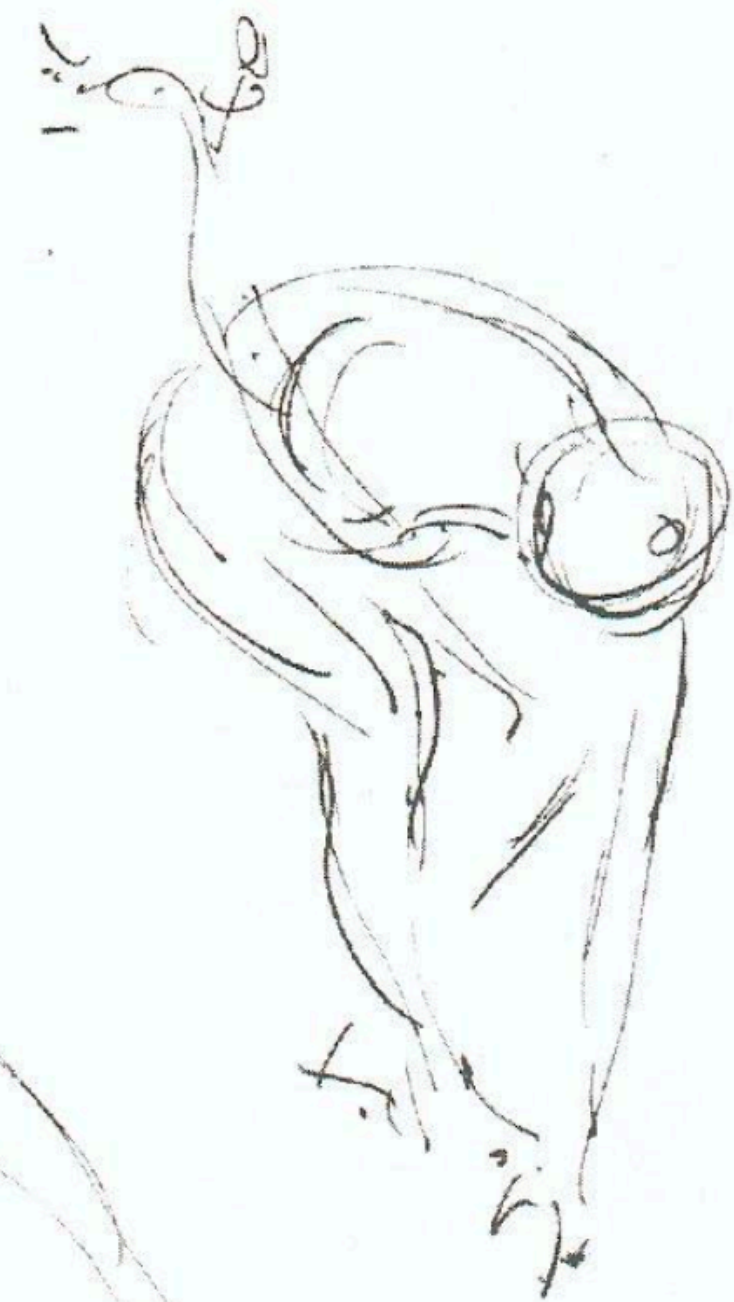
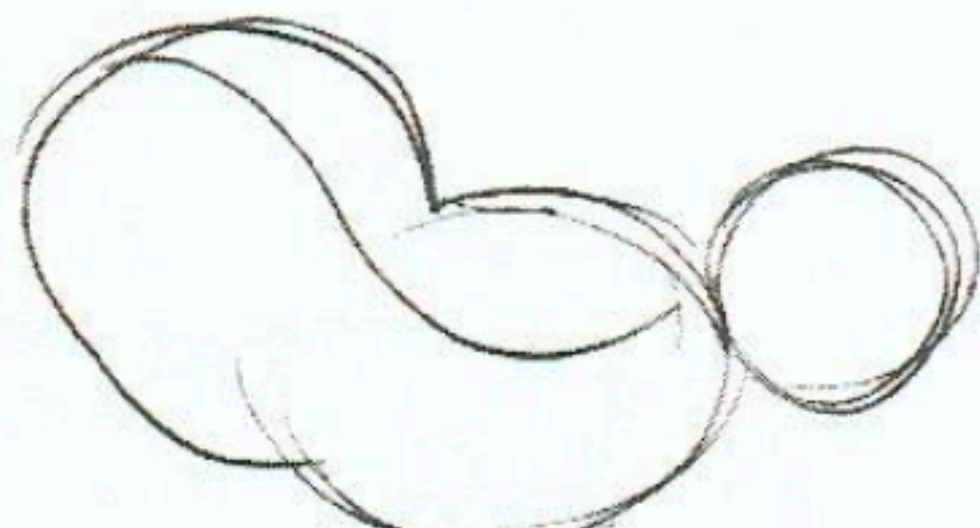
The hardest part of this lesson is to overcome the desire to copy the model. Remember, we *“never copy the model but analyze it.”*



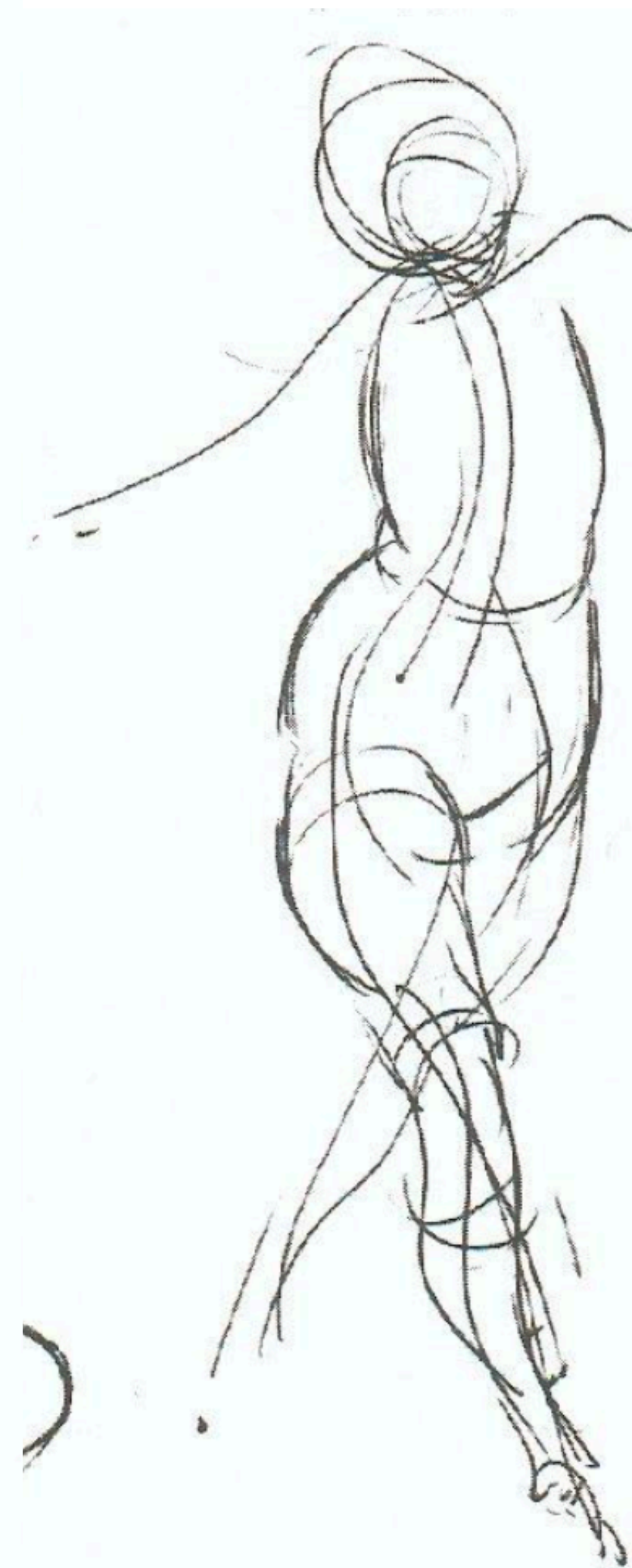
# Esboços dos Eixos Estruturais



# Esboços da Volumetria



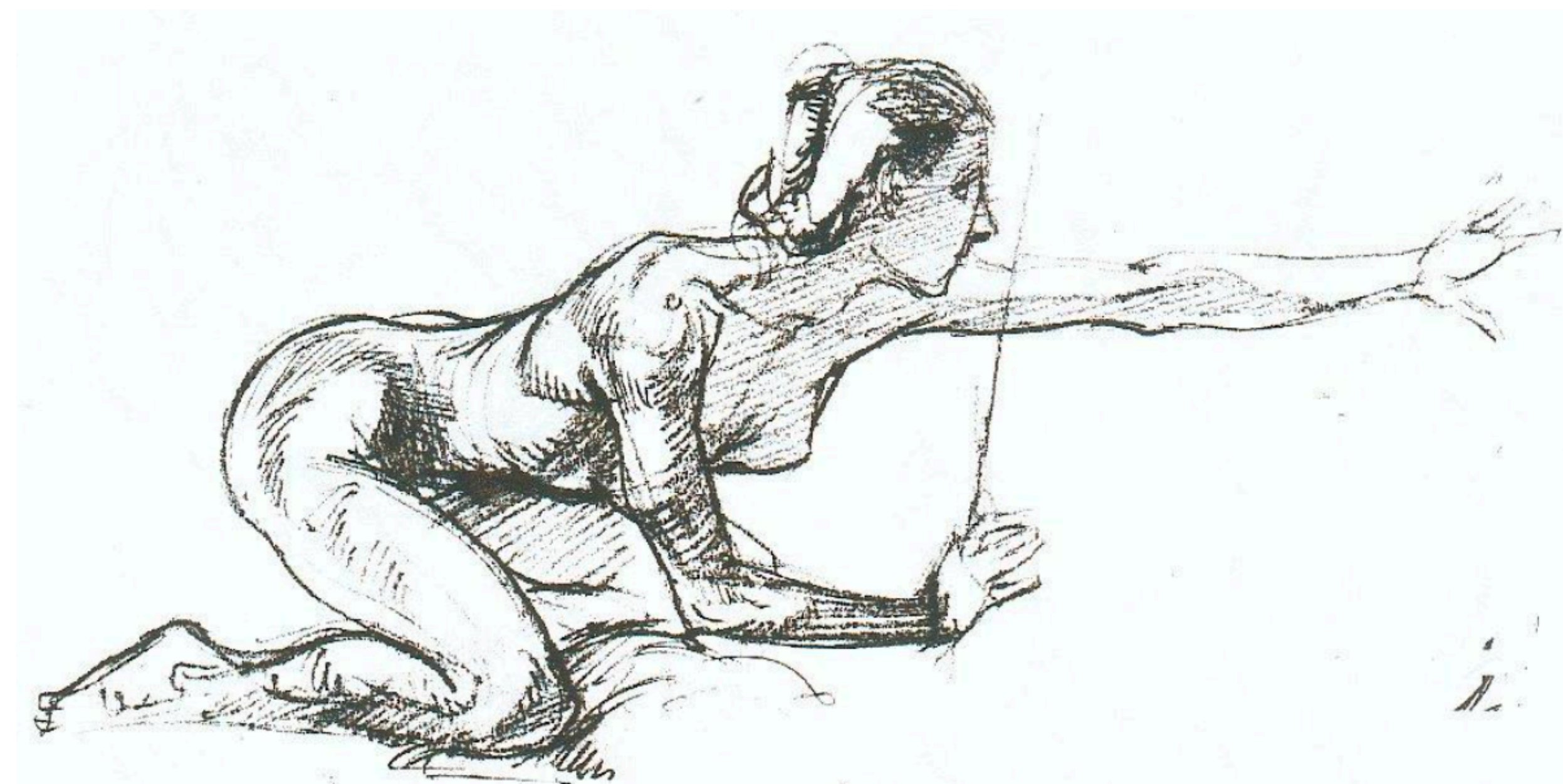
# Esboços da Volumetria



# Desenho da Forma Humana



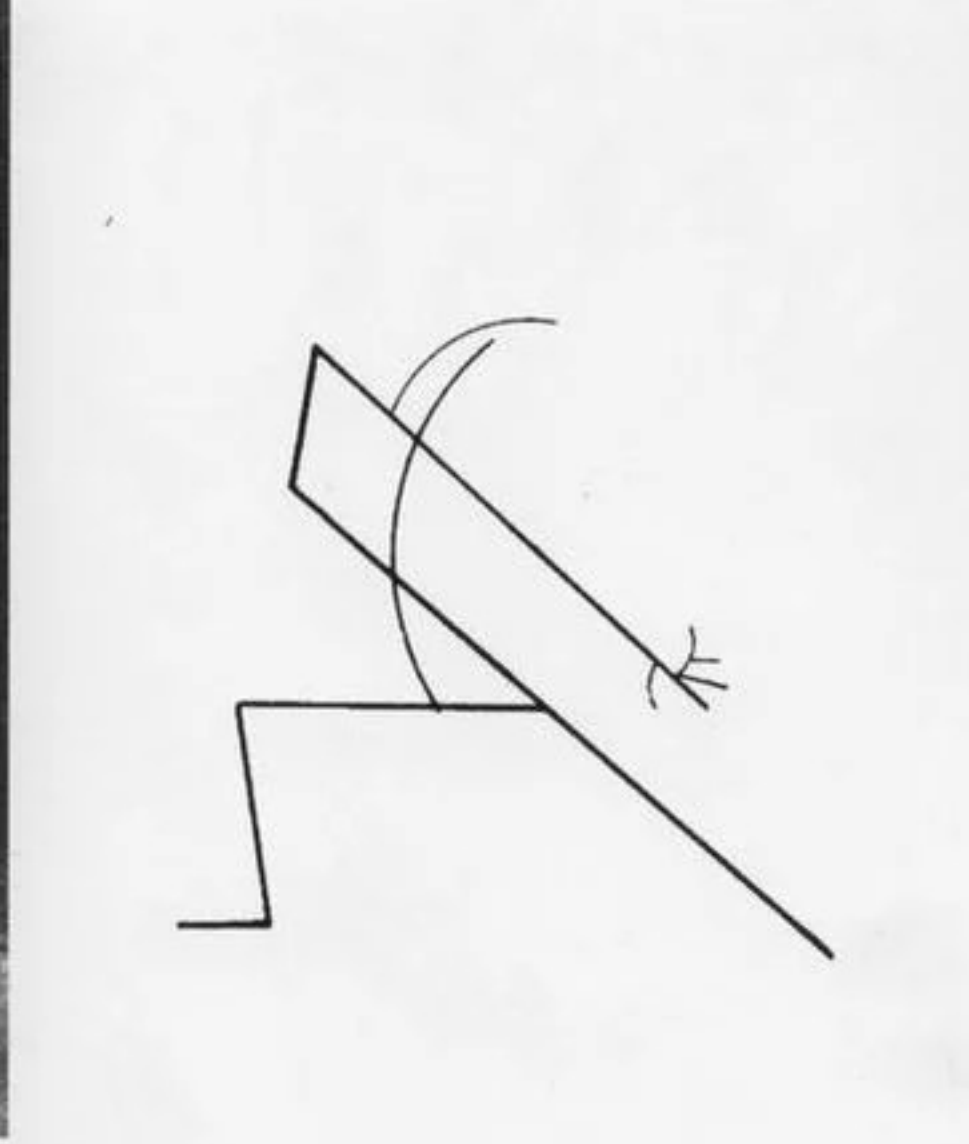
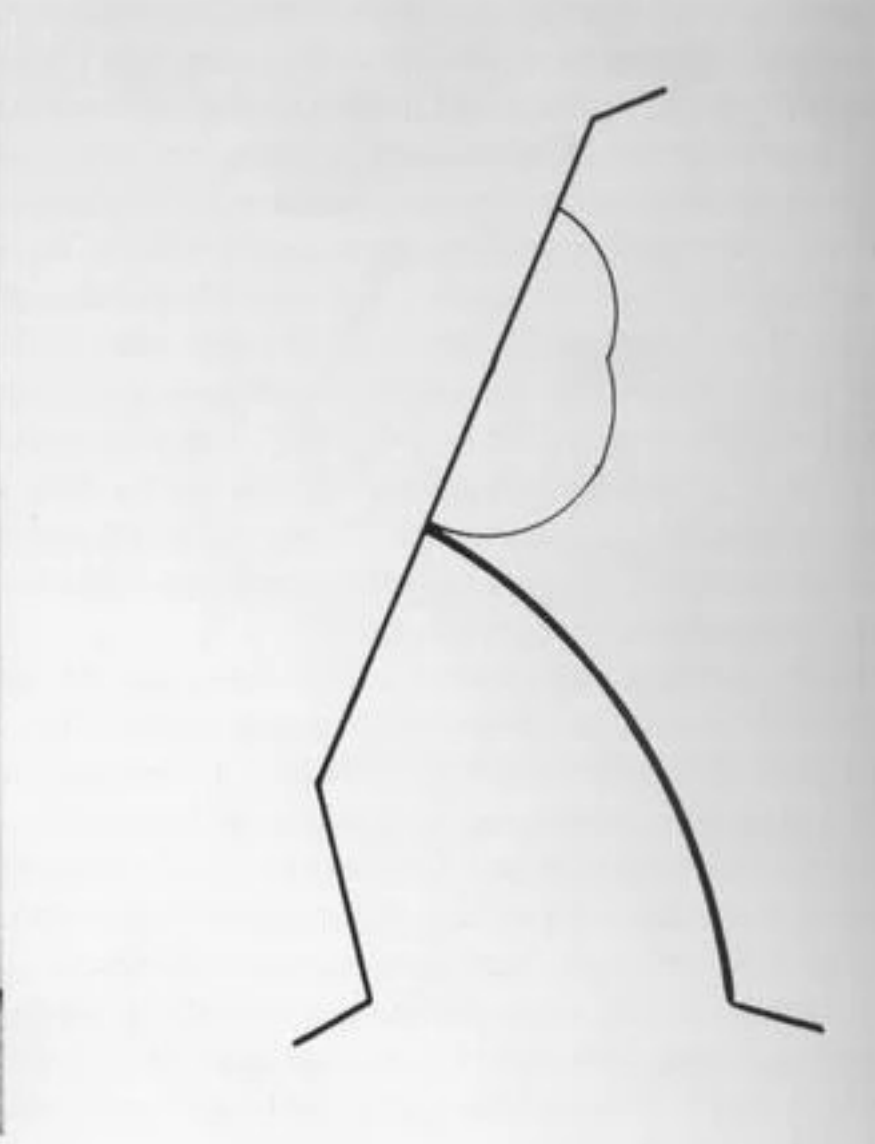
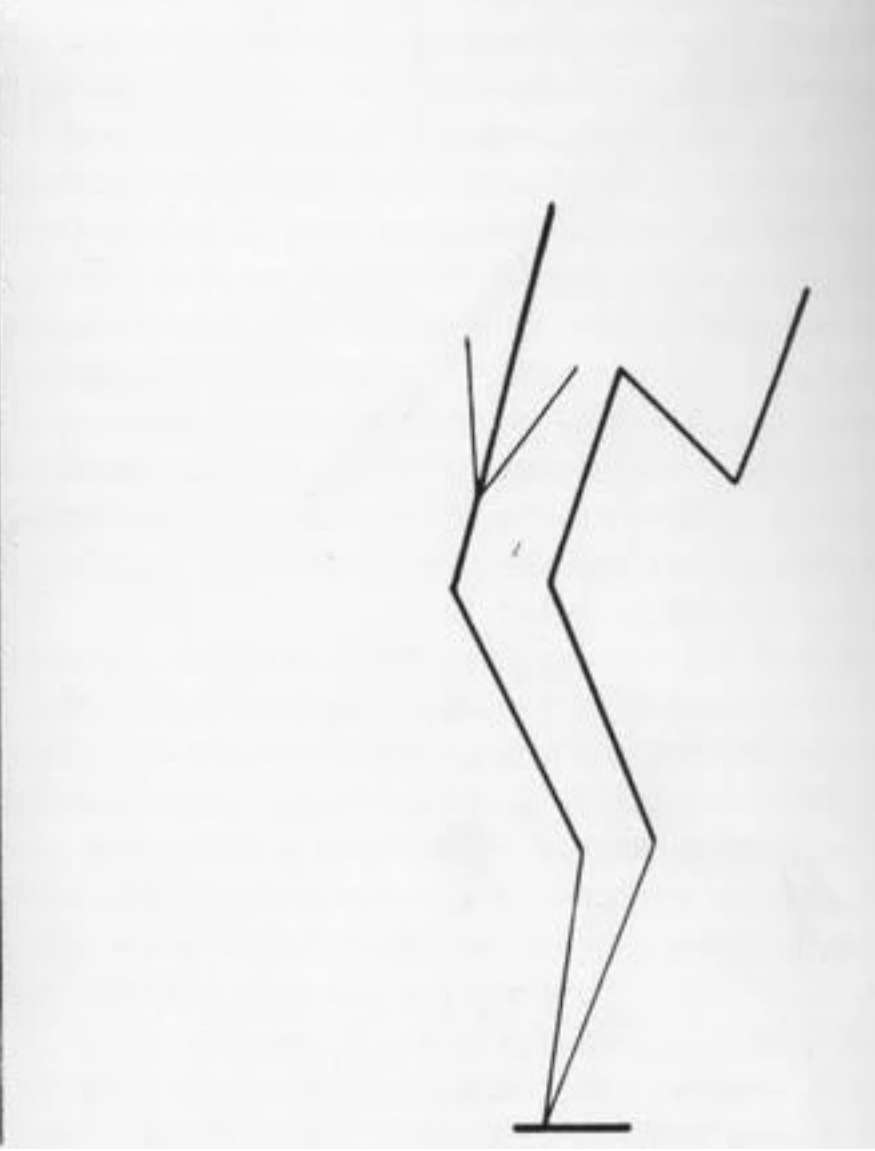
# Desenho da Forma Humana



# FIGURA HUMANA

## Desenho Expressivo da Figura Humana

Exemplos de vários artistas.



*Dance Curves, Vassily Kandinsky. 1926*



Rodin



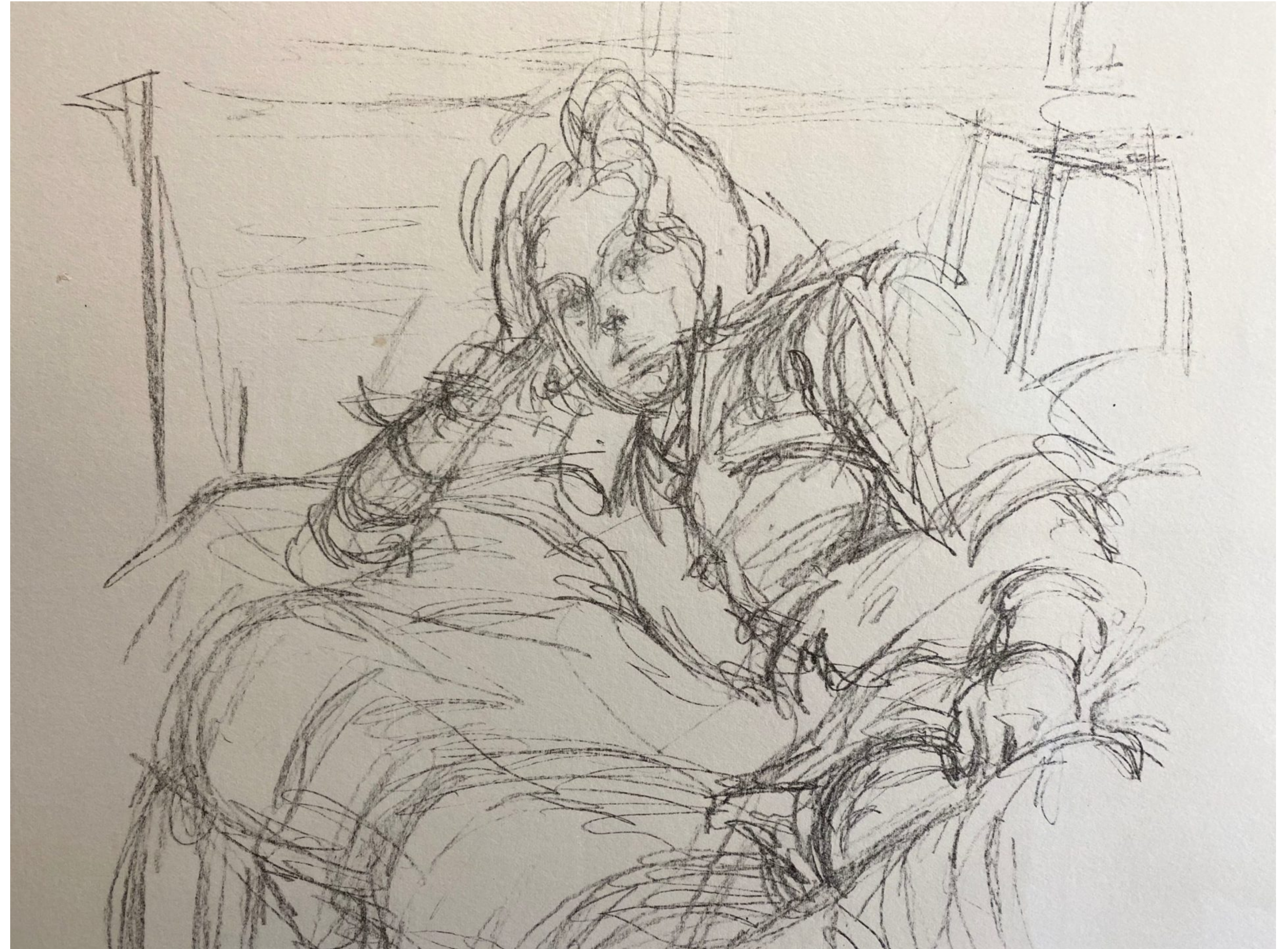
Matisse



Rembrandt

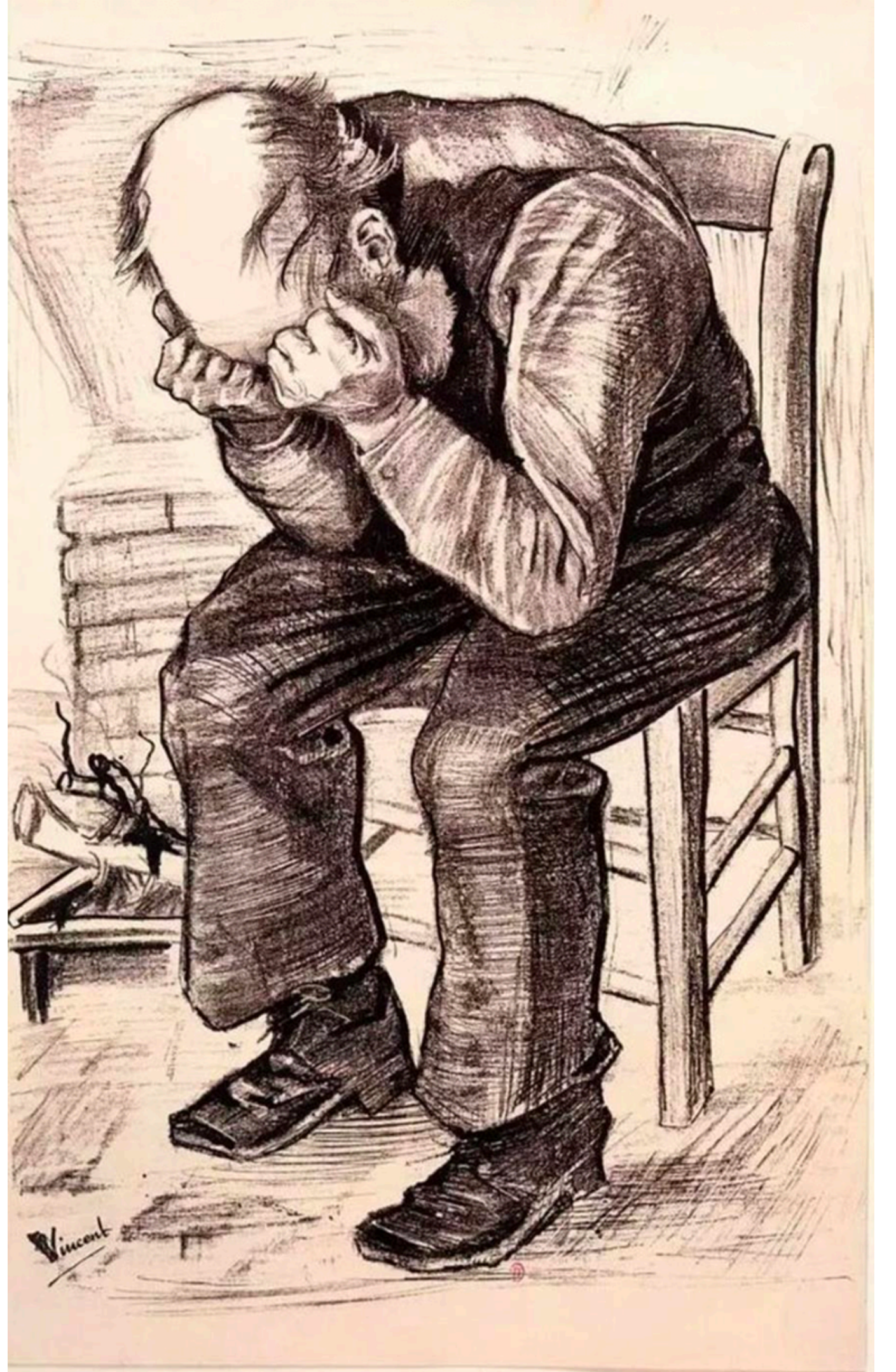


Alberto Giacometti



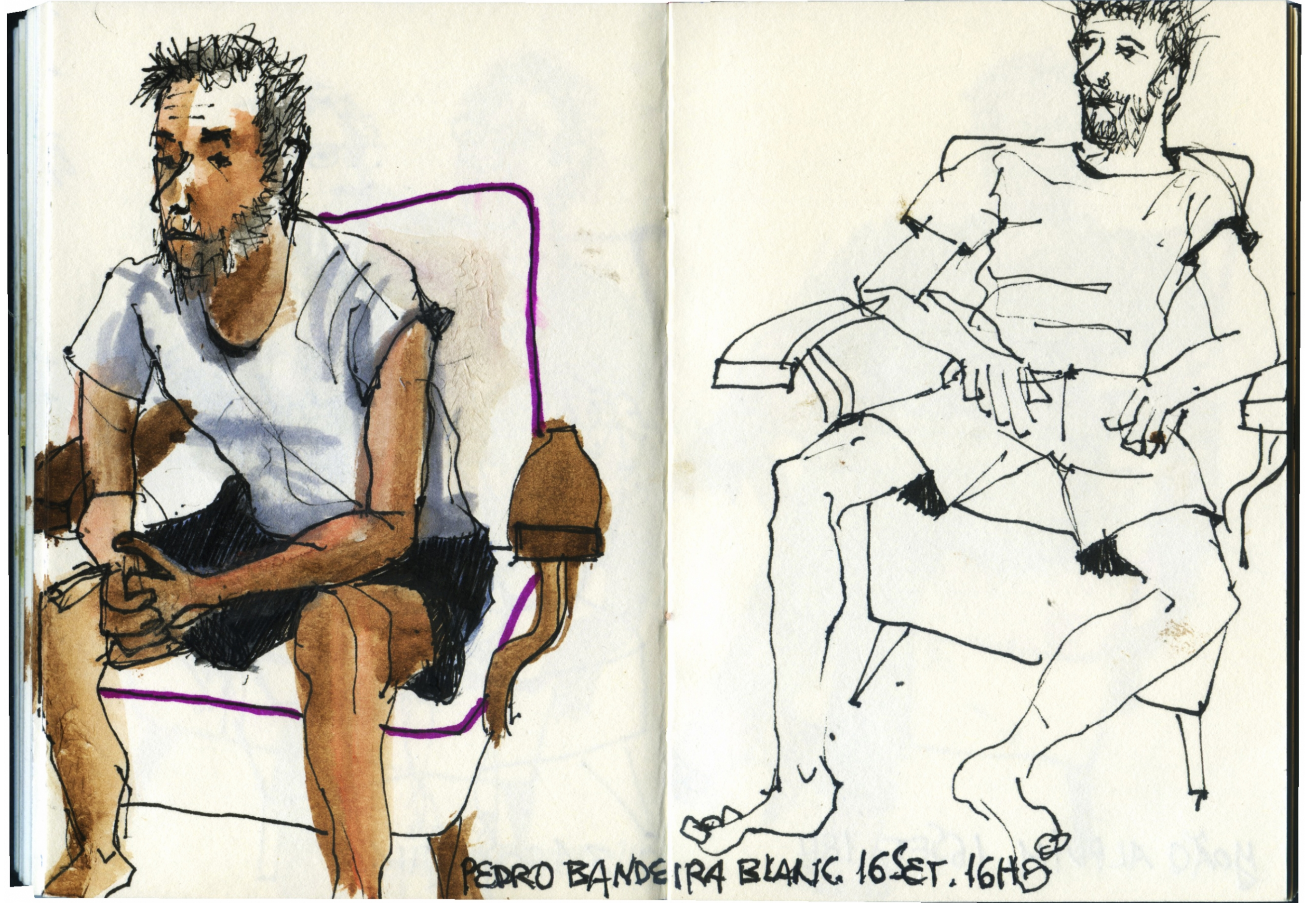
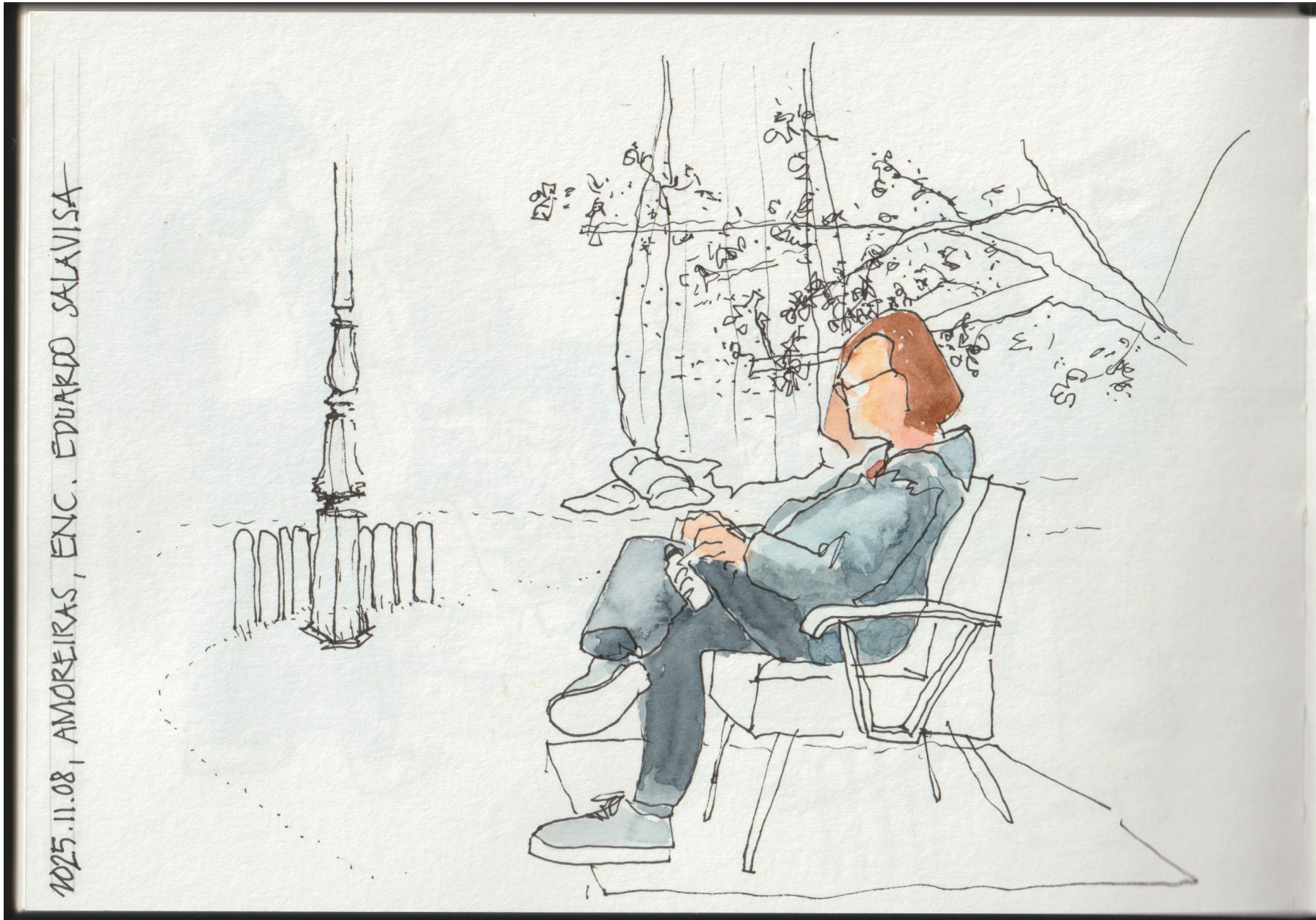
Henry Moore





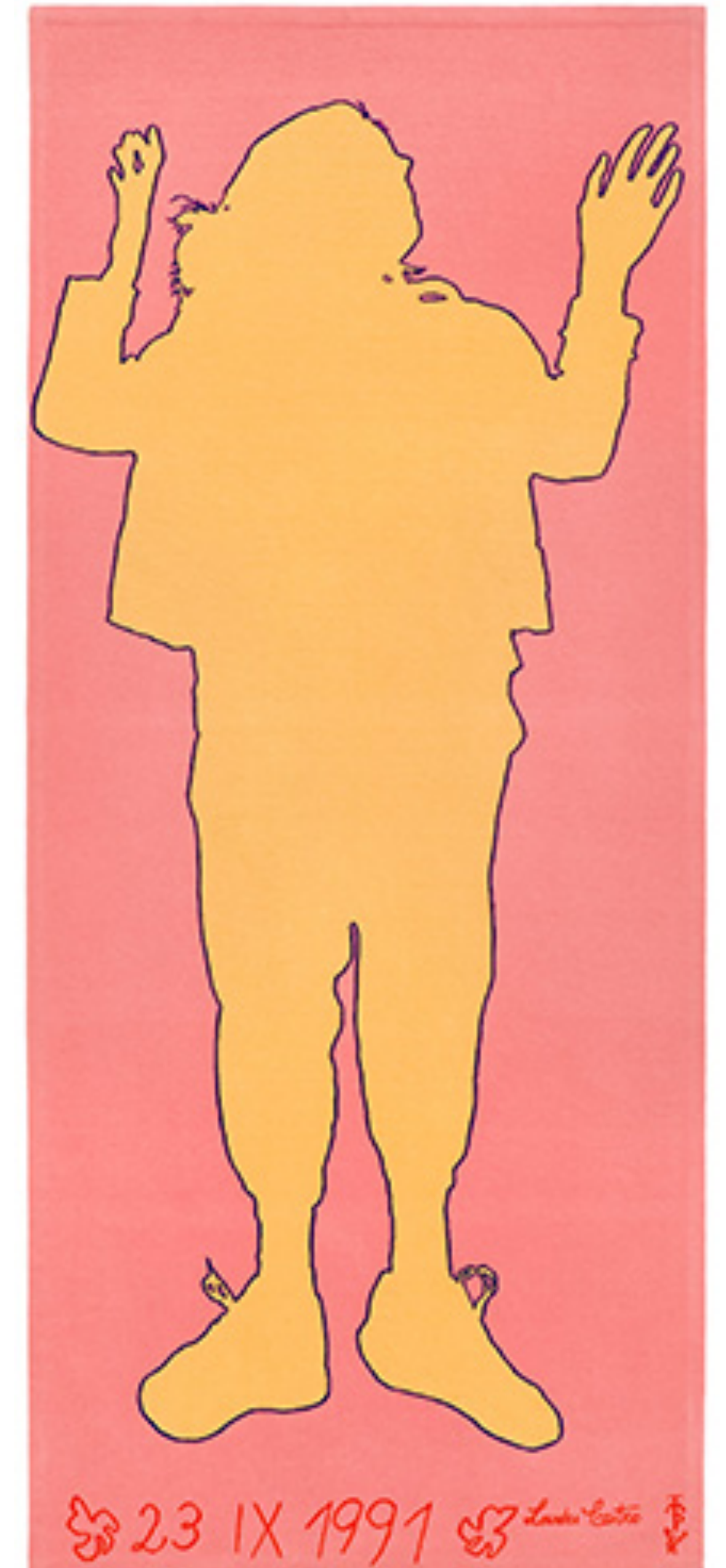
Vincent Van Gogh

Eduardo Salavisa





*Sombra Deitada*, Lourdes Castro. 1969



*Primavera* (1992) e *Outono* (1991), Lourdes Castro

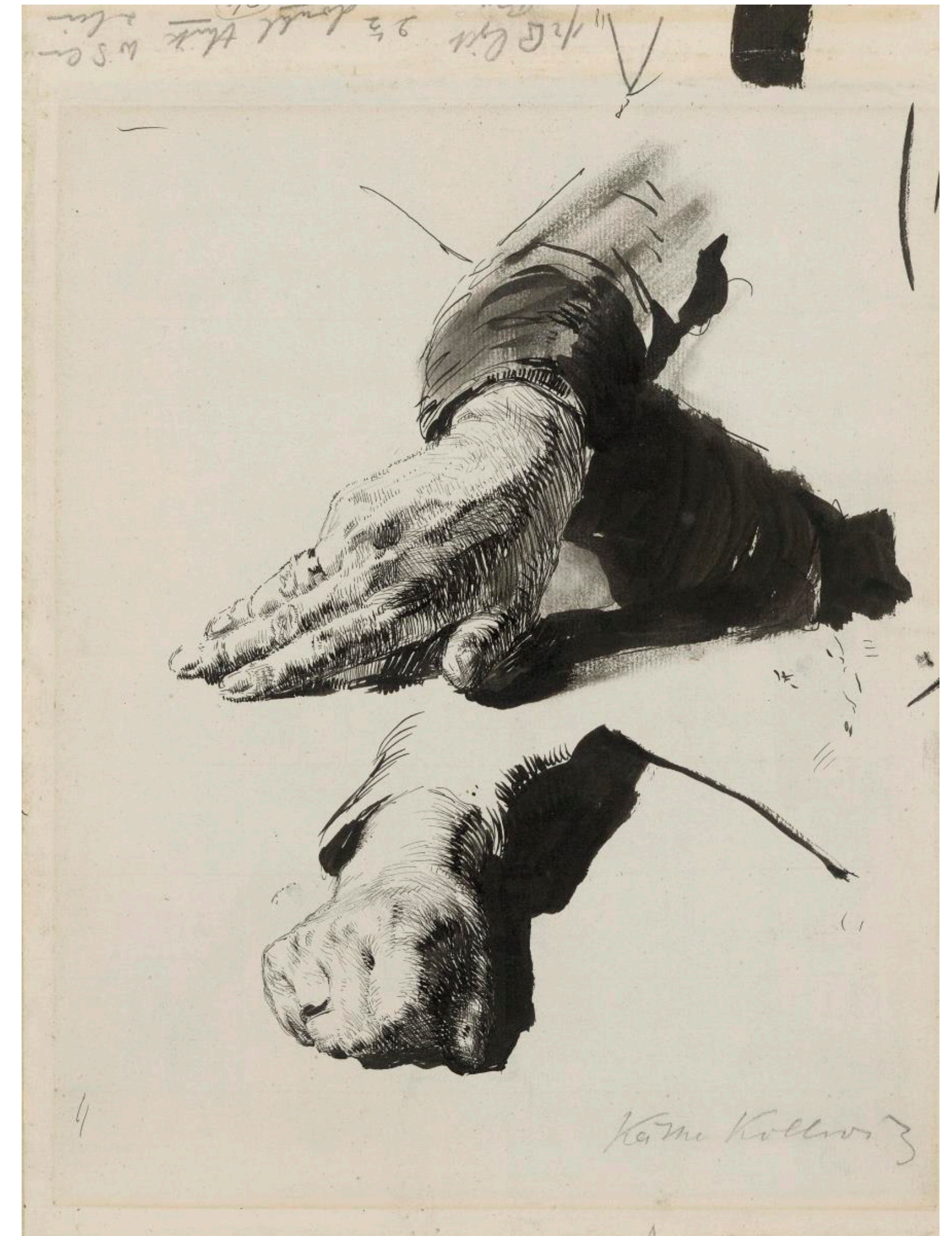


"*Sombras Projetadas*" de Lourdes Castro e René Bertolo, Rue des St. Pères, Paris, 1964.

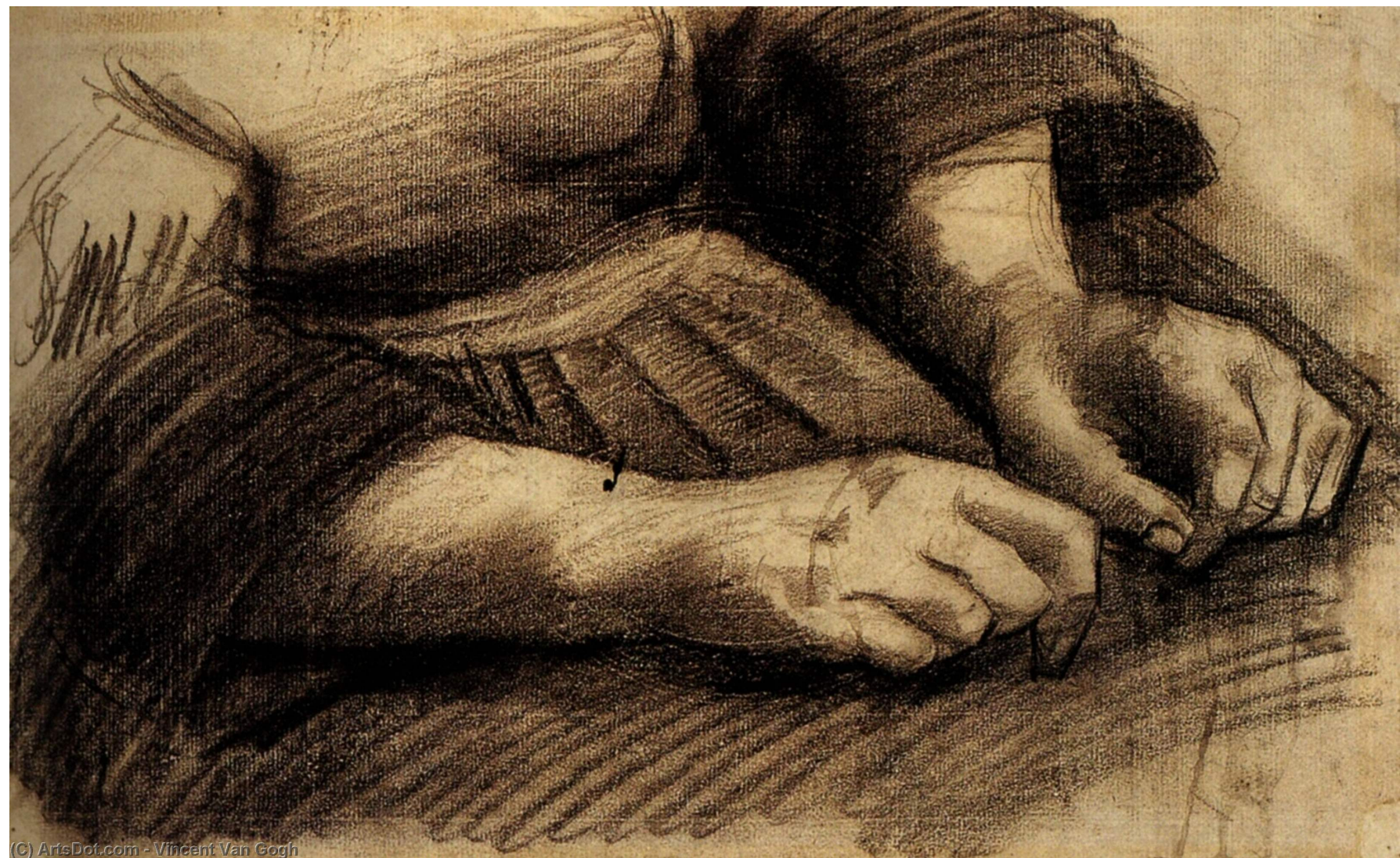
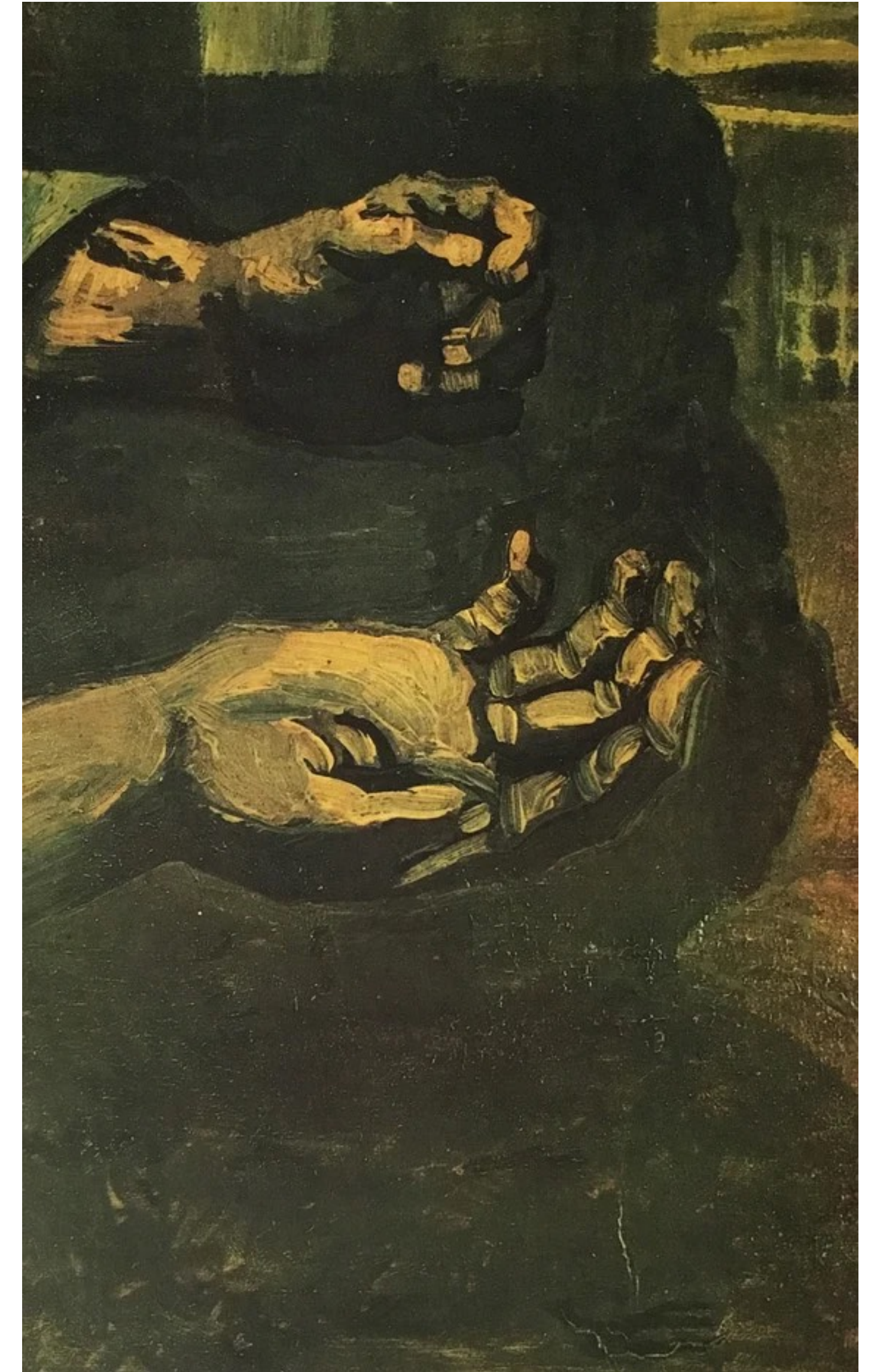
Estudos de mãos de Kathë Kollwitz.



*Cabeça de Criança nas Mãos da sua Mãe*, Kathë Kollwitz, 1900



Vincent Van Gogh, estudos de mãos.



Henry Moore, estudos de mãos.



1/2x

MOORE



1/2x

MOORE



1/2x

MOORE

# INSTALAÇÃO “CORPO PRESENTE/AUSENTE”

Exposição no Mosteiro de Tibães

